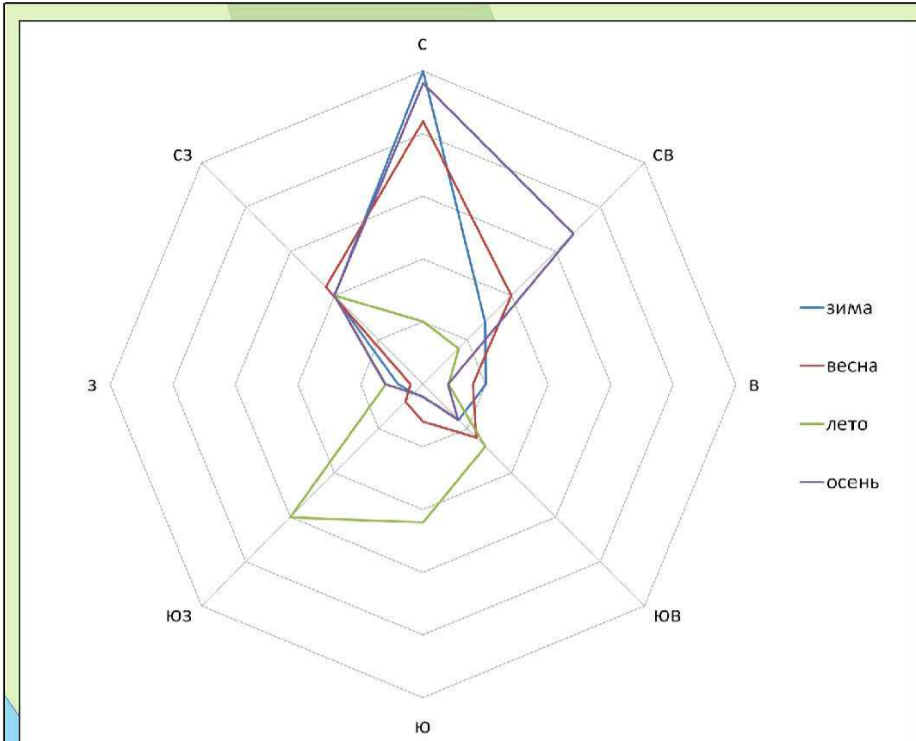
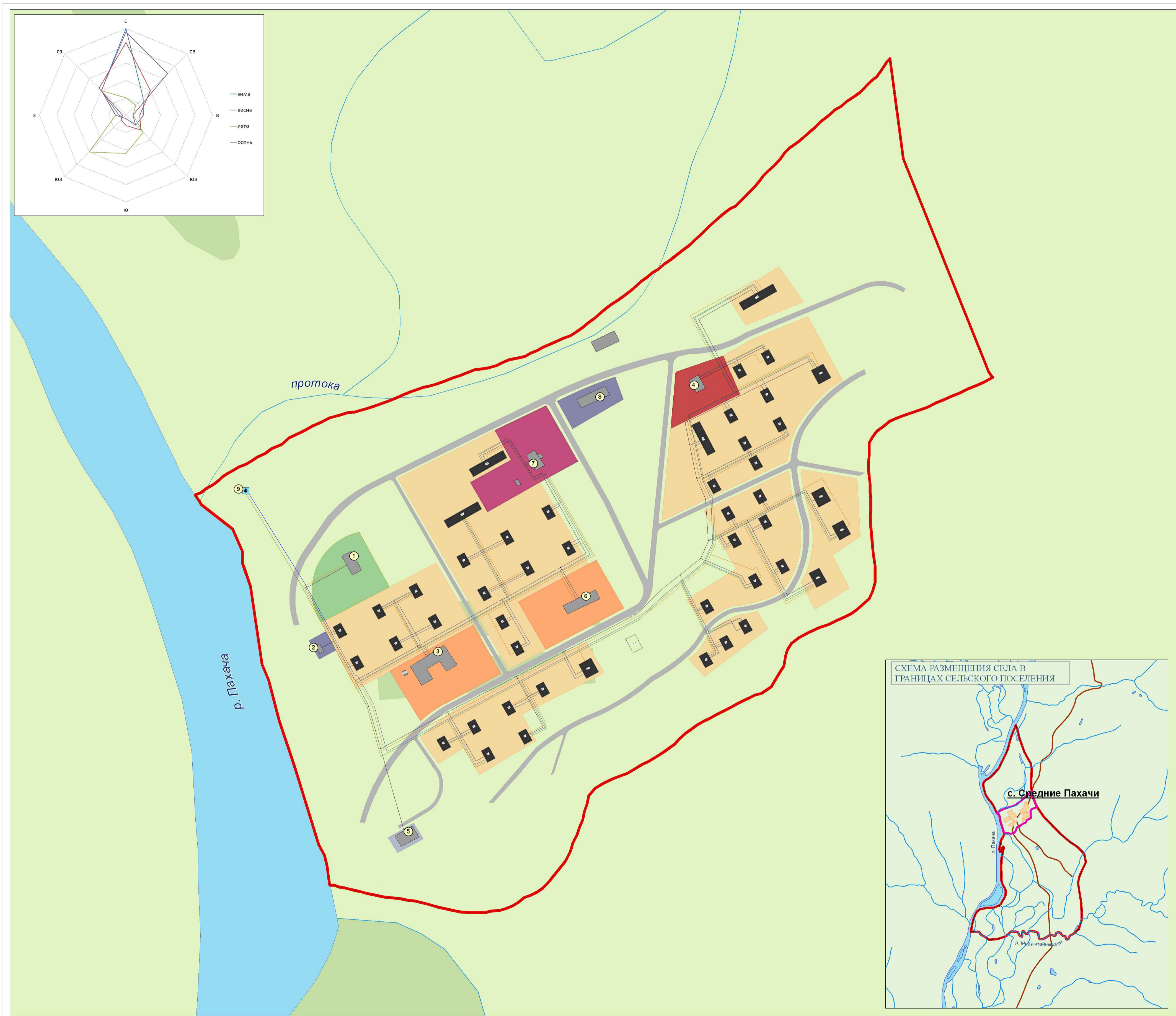


Схема водоснабжения и водоотведения территории муниципального образования - сельское поселение "Село Средние Пахачи" Олюторского района Камчатского края



Условные обозначения

- граница района
- Зоны селитебной территории**
- Жилые зоны
 - малой этажности
- Зоны общественного центра**
- Общественно-деповые зоны
 - объектов образования и дошкольных учреждений
 - административных объектов
 - объектов здравоохранения
 - объектов обслуживания
 - культурно-зрелищных и культовых объектов
- Производственные зоны**
- коммунально-складские территории
- Зоны инженерных и транспортных инфраструктур**
- инженерной инфраструктуры
- улично-дорожная сеть
- Зоны лесных и ландшафтно-рекреационных территорий**
- водные объекты
- зеленые территории
- луга, сенокосы
- Объекты инженерной инфраструктуры**
- ЛЭП
- водопровод
- главный канализационный коллектор
- теплотрасса
- Строения**
- строения жилые
- строения нежилые

Условные обозначения инженерных сетей, сооружений

1. Фельдшерско-акушерский пункт
2. Овощехранилище
3. Школа
4. Администрация сельского поселения
5. ДЭС
6. Детский сад
7. Клуб
8. Склад
9. Водозабор (скважина)

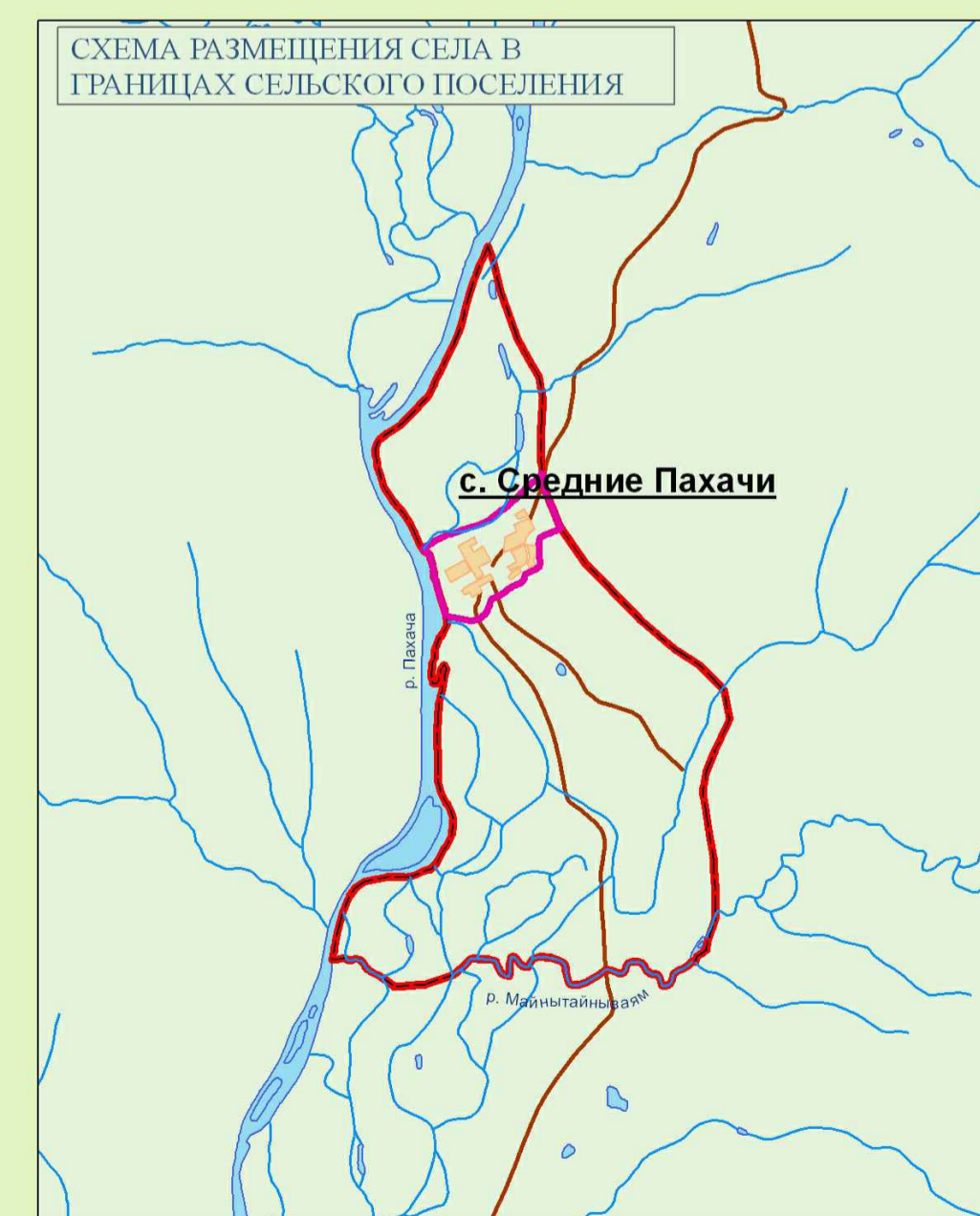


	Схема водоснабжения и водоотведения муниципального образования - сельское поселение "Село Средние Пахачи" Олюторского района Камчатского края		
Изм. _____	Лист № уч. _____	Подпись _____	Дата _____
Разработал: Крылов И.В.			
	Страница	Лист	Листов
	1	1	1
Схема существующего и планируемого водоснабжения с. Средние Пахачи фрагмент территории. Условные обозначения			